



Rating Alfa

MJV-Sähkö Oy
Norokatu 2
15170 Lahti
PL 188, 15101 Lahti

Tiedot luovutettu 13.03.2019

Puhelin:	+358 3 876760	Telefax:	03 8767611
Kaupparekisterinumero:	406529	Rekisteröity:	20.01.1988
Y-tunnus:	06786497	Aloitusaika:	01.12.1987
Liikevaihto:	Liikevaihto vuonna 2017 oli 2.722 tEUR, tilikauden pituus oli 12 kk ja tilikausi päättyi 31.12.2017.		
Henkilöstö:	Henkilöstö vuonna 2017 oli 23 henkilöä.		
Toimiala:	Yrityksen tutkittu toimiala 26.03.2014 teollisuuden koneiden ja laitteiden ym. asennus (33200)		

Yhteenveto

Yrityksen rating **13.03.2019** on **AAA** tilinpäätöstiedoin, ilman henkilöluottotietoja

Rating		
>	erinomainen	AAA
	hyvä+	AA+
	hyvä	AA
	tydyttävä+	A+
	tydyttävä	A
	välttävä	B
	heikko	C

Maksutapa		Tausta		Talous	
>	erittäin positiivinen		vahva		erinomainen
	positiivinen		hyvä	>	hyvä
	ei negatiivinen		tydyttävä		tydyttävä
	lievästi negatiivinen		välttävä		välttävä
	negatiivinen		heikko		heikko
>	ei luokittelua				ei luokittelua

Taustaluokkaa ei luokitella, mikäli luottotietolaista johtuen vastuuhenkilötietoja ei voida käyttää (Luottotietolaki, 27§).

Perustiedot

Yhtiömuoto

Osakeyhtiö

Omistajatyypit**Osakepääoma****Osakkeet****Toiminta**

Yks.kotimainen

Maksettu osakepääoma: 32.000 EUR

320 kpl

Liikevaihto vuonna 2017 oli 2.722 tEUR, tilikauden pituus oli 12 kk ja tilikausi päättyi 31.12.2017.

Henkilöstö vuonna 2017 oli 23 henkilöä.

Yrityksen tutkittu toimiala 26.03.2014 teollisuuden koneiden ja laitteiden ym. asennus (33200)

Yrityksen toimipisteiden lukumäärä on 1.

Yritys on ennakkoperintärekisterissä 01.03.1995 alkaen.

Yritys on alv-velvollinen liiketoiminnasta 01.06.1994 alkaen.

Yritys on työnantajarekisterissä 01.01.1988 alkaen.

Maksutapa

Yrityksellä ei ole rekisteröityjä maksuhäiriöitä. 6 kk:n aikana rekisteröityjen maksutapatietojen keskiarvo on 0 pv.

Nimenkirjoitus

Yhtiöjärjestyksen mukaan toiminimen kirjoittavat hallituksen puheenjohtaja ja toimitusjohtaja kumpikin yksin ja hallituksen jäsenet kaksi yhdessä. Prokuraatiooikeuksia ei ole myönnetty.





Yrityskiinnitykset

Yrityskiinnityksiä yhteensä 500 tEUR.

Konsernirakenne

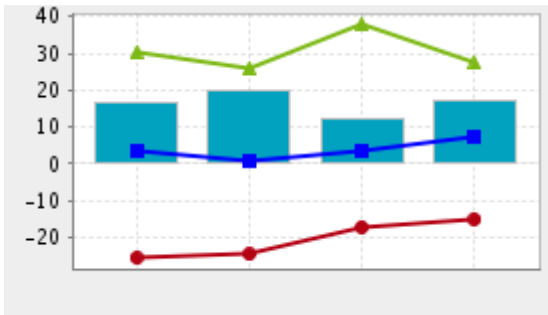
Yritys on emoyritys konsernissa Mjv-Sähkö -konserni.

Tilinpäätösanalyysin yhteenveto

-  Yritys
-  Toimialan yläkvartiili
-  Toimialan mediaani
-  Toimialan alakvartiili

Volyymi

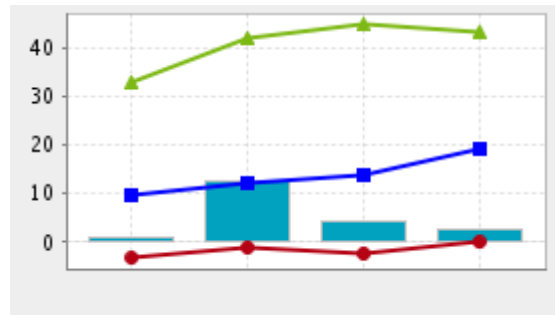
Liikevaihdon muutosprosentti



	2014	2015	2016	2017
Yritys	16,7	19,9	12,2	17,1
Yläkvartiili	30,2	25,7	37,8	27,3
Mediaani	3,4	0,8	3,7	7,1
Alakvartiili	-25,5	-24,6	-17,2	-15,1

Kannattavuus

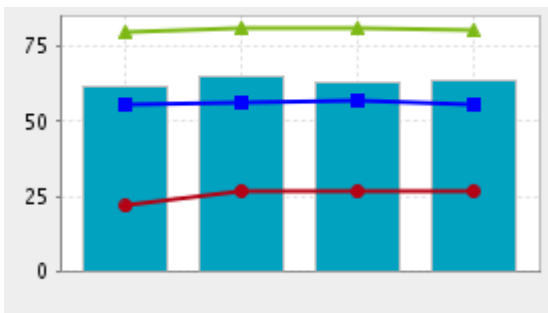
Sijoitetun pääoman tuotto



	2014	2015	2016	2017
Yritys	0,9	12,5	4,3	2,6
Yläkvartiili	32,9	42,1	44,7	43,3
Mediaani	9,7	12,0	13,6	19,0
Alakvartiili	-3,2	-1,1	-2,4	0,0

Vakavaraisuus

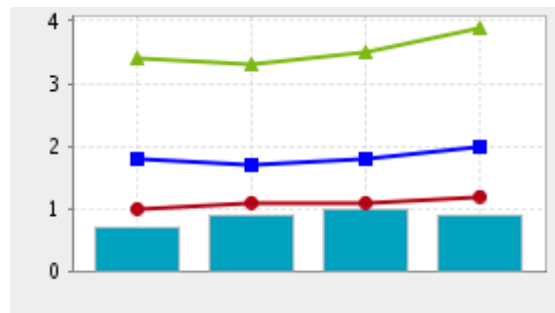
Omavaraisuusaste



	2014	2015	2016	2017
Yritys	61,7	65,1	63,2	64,0
Yläkvartiili	80,1	81,5	81,3	80,4
Mediaani	55,4	56,1	56,7	56,0
Alakvartiili	21,8	26,8	26,5	26,7

Maksuvalmius

Current ratio



	2014	2015	2016	2017
Yritys	0,7	0,9	1,0	0,9
Yläkvartiili	3,4	3,3	3,5	3,9
Mediaani	1,8	1,7	1,8	2,0
Alakvartiili	1,0	1,1	1,1	1,2

Tilinpäätösanalyysi

Tilinpäätösanalyysi perustuu MJV-Sähkö Oy:n 31.12.2017 päättyneen tilikauden tilinpäätöstietoihin. Analyysissä on hyödynnetty myös tilikausien 2012-2016 tietoja.

Tilintarkastaja on antanut vakiomuotoisen tilintarkastuskertomuksen.

Vertailussa on käytetty 303 toimialaluokan 33200 (Teollisuuden koneiden ja laitteiden ym. asennus) yritystä tilikaudelta 2017. Toimialan konkurssiriski on 0,2 % ja maksuhäiriöriski 5,0 %. Maksuhäiriöriski on lähellä kaikkien yritysten mediaanitasoa.

MJV-Sähkö Oy:n liikevaihto on keskiuuri (2,7 m EUR) suhteessa kaikkiin toimiviin yrityksiin. Yritys on toimialallaan selvästi keskimääräistä (223

Toimialavertailu

Volyymi

t EUR) suurempi. Viime tilikaudella liikevaihto on kasvanut 17,1 %. Kasvu on ollut nopeampaa kuin toimialalla keskimäärin. Yrityksen palveluksessa toimi viime tilikaudella keskimäärin 23 henkilöä. Liikevaihto henkilöä kohti on 118 t EUR, mikä on toimialaan (mediaani 103 t EUR) verrattuna tyydyttävä.

Kannattavuus

Yrityksen käyttökateprosentti (0,7 %) on toimialaan (mediaani 11,0 %) suhteutettuna heikko. Tämä kertoo erittäin heikosta tulorahoituksesta. Myös liikevoittoprosentti (0,3 %) on toimialaan (8,3 %) verrattuna heikko, viitaten vaarallisen matalaan katteeseen. Kannattavuuden keskeinen tunnusluku, sijoitetun pääoman tuotto, on välttävä (2,6 %). Tämä on alempi kuin toimialalla keskimäärin (mediaani 19,0 %). Mikäli sijoitetun pääoman sijasta lasketaan tuotto kokonaispääomalle ottaen huomioon myös korottomat velat, on tuottosuhte 2,0 %. Tuotto on toimialaan (13,3 %) nähden välttävä.

Maksuvalmius

Perinteinen maksuvalmius current ratiolla mitattuna on välttävä (0,9), mikä on merkittävästi alempi kuin toimialalla keskimäärin (mediaani 2,0). Yrityksen rahoituspuskuri on hyvin pieni toimialan mediaanitasoon verrattuna. Yrityksen myyntisaamisten kiertoaika (79 vrk) on pitkä toimialaan (42 vrk) verrattuna.

Vakavaraisuus

MJV-Sähkö Oy:n vakavaraisuus on omavaraisuusasteella mitattuna erittäin hyvä (64,0 %). Toimialan omavaraisuusasteen mediaani on 56,0 %. Yrityksen net gearing on 0,2, mitä voidaan luonnehtia hyväksi. Suhteellinen velkaantuneisuus on 28,9 %, mikä on toimialan mediaaniin (20,0 %) verrattuna välttävä. Yrityksen velkarasituksen voidaan pääomarakenteen tunnuslukujen valossa kuitenkin katsoa olevan pieni.

Yhteenveto ja huomautukset

Vakavaraisuuden ansiosta yrityksellä on edellytykset saattaa myös kannattavuus vähintään tyydyttävälle tasolle pitkän aikavälin toimintaedellytysten turvaamiseksi.

Tilinpäätösanalyysin sanallinen tulkinta on tuotettu ohjelmallisesti oikaisemattomista tilinpäätöksistä.

Kyselytiedot

Yritystä on kysytty 6 kuukauden aikana 53 kertaa.

Suomen Asiakastieto Oy ei takaa raportissa esitettyjen tietojen oikeellisuutta tai täydellisyyttä eikä vastaa vahingoista, joita tämän raportin käytöstä mahdollisesti aiheutuu.

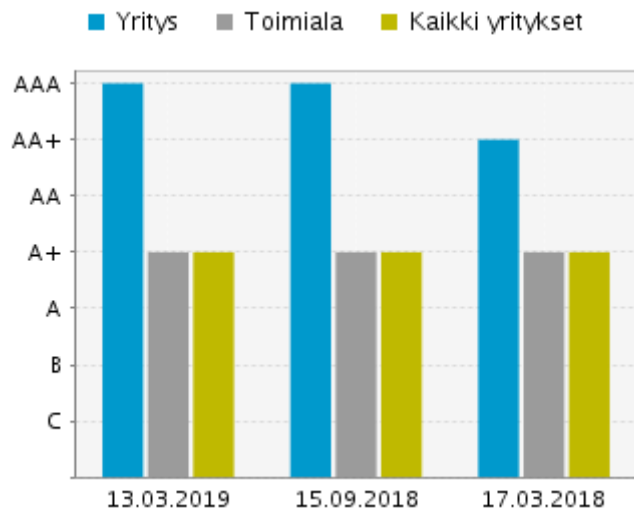
Ratinghistoria

Yrityksen rating on **13.03.2019** on **AAA** tilinpäätöstiedoin, ilman henkilöluottotietoja

13.03.2019	AAA	tilinpäätöstiedoin, ilman henkilöluottotietoja
15.09.2018	AAA	tilinpäätöstiedoin, ilman henkilöluottotietoja
17.03.2018	AA+	tilinpäätöstiedoin, ilman henkilöluottotietoja

Toimialan ratingjakauma 13.03.2019

Luokka		Kpl	%
Erinomainen	AAA	24	4
Hyvä +	AA+	99	15
Hyvä	AA	145	22
Tyydyttävä +	A+	143	21
Tyydyttävä	A	144	21
Välttävä	B	34	5
Heikko	C	82	12
Yhteensä		671	



Vertailutoimiala : teollisuuden koneiden ja laitteiden ym. asennus (33200)